

この夏
 限定!

＜東急グループ×TOKYO FM×エクスコムグローバル＞
 3社合同でインバウンド企画を実施します

無料観光バス「VISIT SHIBUYA号」で
 英語と日本語の音声ガイダンスや、Wi-Fiサービスを提供!

期間:2014年7月1日(火)～8月31日(日)

東急グループと、株式会社エフエム東京(以下、「TOKYO FM」)、エクスコムグローバル株式会社(以下、「エクスコムグローバル」)は、「VISIT SHIBUYA号 SUMMERプロモーション」(以下、本プロモーション)を2014年7月1日(火)～8月31日(日)に実施します。

東京オリンピック・パラリンピック開催に向けて、インバウンド施策に期待が高まるなか、観光庁が実施した「外国人旅行者の日本の受入環境に対する不便・不満」のアンケート調査によると、外国人旅行者が旅行中困ったことの上位は「無料公衆無線LAN環境」、「コミュニケーション」、「目的地までの公共交通の経路情報の入手」でした。

東急グループ、TOKYO FM、エクスコムグローバルは、これらのニーズに応える試みである「VISIT SHIBUYA A SUMMERプロモーション」を通して、1年で一番外国人観光客が多い夏に、日本を訪れる外国人観光客の快適な滞在をサポートします。



「VISIT SHIBUYA号」は、東急グループが運行する2階建ての観光バスです。2013年11月30日から対象ホテルに宿泊されたお客さま等にご乗車いただいていたましたが、本プロモーション期間中は、オフィシャルサイト(英語ページ)から無料乗車チケットをダウンロードしていただければ、どなたでもご乗車いただけます。

さらに本プロモーションでは、TOKYO FMがプロデュースする英語と日本語の音声ガイダンスを車内でお楽しみいただけるほか、英語の街歩きガイドマップの配布、エクスコムグローバルによるフリー車内Wi-Fiサービスなどを行います。音声ガイダンスをナビゲートするのは、TOKYO FMの番組『LOVE CONNECTION』(月～金11:30～13:00)のパーソナリティで、ミュージシャンのLOVEさんです。

「VISIT SHIBUYA号」、本プロモーションの詳細は別紙の通りです。

以上

【別紙】

◆「VISIT SHIBUYA号」とは

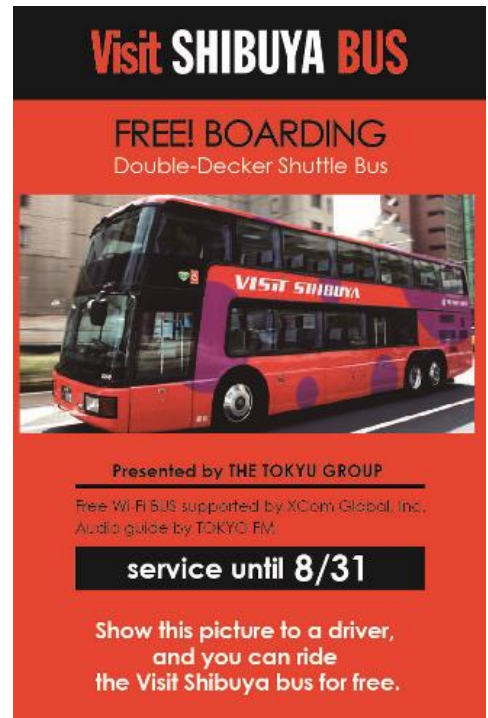
東急グループでは、2020年東京オリンピック・パラリンピック開催に向けて、今後ますます訪日外国人旅行客の増加が予測されているなか、各種のインバウンド施策に取り組んでいます。

2013年11月30日から東急グループが運行している「VISIT SHIBUYA号」は、赤坂のザ・キャピトルホテル 東急～六本木ヒルズ～渋谷マークシティ間を約1時間で循環する2階建て観光バスです。渋谷・赤坂エリアの東急ホテルズの宿泊客、TOP&カードなど東急グループ各社のカード会員、等の方々に無料をご利用いただいています。プロモーション期間中は、オフィシャルサイト（英語ページ）から無料乗車チケットをダウンロードしていただければどなたでもご乗車いただけます。

なお、「VISIT SHIBUYA号」の運行は8月31日(日)までです。

オフィシャルサイト:

<http://www.tokyu.co.jp/visitsbybus/index.html>



Visit SHIBUYA BUS
FREE! BOARDING
Double-Decker Shuttle Bus

Presented by THE TOKYU GROUP
Free Wi-Fi BUS supported by XCom Global, Inc.
Audio guide by TOKYO FM

service until 8/31

Show this picture to a driver,
and you can ride
the Visit Shibuya bus for free.

時刻表

THE CAPITOL HOTEL TOKYU 1F Entrance ザ・キャピトルホテル 東急 1F エントランス	ROPPONGI HILLS Pickup Point A 六本木ヒルズ 車寄せ A	SHIBUYA MARK CITY WEST 5F (Arrivals) / (Departures) 渋谷マークシティ ウエスト棟 5F (着) / (発)
—	—	— / 10:15 ⇒
10:40 ⇒	10:55 ⇒	11:30 / 11:45 ⇒
12:10 ⇒	12:25 ⇒	13:00 / —
—	—	— / 16:45 ⇒
17:10 ⇒	17:25 ⇒	18:00 / 18:15 ⇒
18:40 ⇒	18:55 ⇒	19:30 / —

7月1日(火)から、オフィシャルサイトで車窓からの眺め等を疑似体験できるWEB動画がご覧いただけます。2階建てバスに乗って、世界中の観光客から注目される渋谷のスクランブル交差点を走るの「VISIT SHIBUYA号」でしかできない体験。普段とは違った車窓からの眺めをお楽しみいただけます。



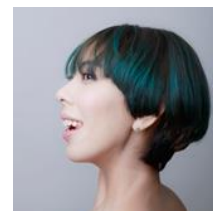
◆「VISIT SHIBUYA号 SUMMERプロモーション」概要

「VISIT SHIBUYA号 SUMMERプロモーション」では、オフィシャルサイトからダウンロードできる無料乗車チケットでもご利用いただけるようになるだけでなく、以下のさまざまなコンテンツをご用意しています。

1、「VISIT SHIBUYA」号の音声ガイドをTOKYO FMがプロデュース！

プロモーション期間中、「VISIT SHIBUYA号」内でTOKYO FMがプロデュースする英語と日本語の音声ガイドをお楽しみいただけます。

若者カルチャーの発信地「SHIBUYA109」や、食の一大マーケット「東横のれん街」「東急Food Show」の楽しみ方、ザ・キャピトルホテル 東急のおすすめや国会議事堂の知られざるトリビアなど、リアルな東京を楽しむための情報を、英語と日本語でナビゲートします。初めて日本を訪れる外国人観光客はもちろん、東京に住んでいる日本人にも楽しめる内容になっています。



ナビゲーターのLOVE

なお、この取り組みは、TOKYO FMやほかの企業群が推進するV-Lowマルチメディア放送(※)での実現が期待される「多言語によるリアルタイム放送」のトライアル企画でもあります。

※V-Lowマルチメディア放送とは・・・

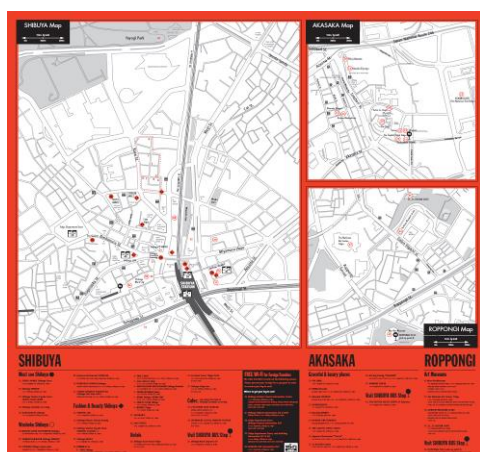
V-Lowマルチメディア放送は、2010年放送法改正により新設された、新しい放送制度です。既存の地上波テレビ、ラジオと並ぶ基幹放送で、ラジオと親和性の高い「車」を中心とした移動体および、スマホ、タブレット、ウェアラブル端末を中心とした、「携帯端末」で受信するのが、この放送の視聴イメージです。送るものに制限がないため、音声だけでなく、動画・静止画・テキスト・データなど何でも送れるのが特徴です。2015年初頭には、東京でも放送を開始予定。2020年、TOKYOでの「おもてなし」に向けて、リアルタイムでの多言語放送を可能になるなど、新しい放送の形を追求します。

2、街歩きに便利な無料ガイドマップをプレゼント！

観光庁が発表した「外国人旅行者の日本の受入環境に対する不便・不満」のアンケート調査結果によると、外国人旅行者からの問い合わせで多かったのが「海外発行のクレジットカードが利用可能なATMを教えてください」、「広域の地図が欲しい」、「Wi-Fiスポットを知りたい」というものでした。

そこで、ファッションやグルメなどの観光情報はもちろん、東急・東京メトロ渋谷駅(一部エリアを除く)をはじめ東急グループの5つの施設で利用できる外国人向けフリーWi-Fiサービス「Visit SHIBUYA Wi-Fi」や、海外発行のクレジットカードが利用可能なATMのあるコンビニエンスストアも記載した渋谷・赤坂・六本木のガイドマップを作成。デザインもおしゃれなこのMAPは、「VISIT SHIBUYA号」内、観光案内所、新国立美術館や赤坂ジパングなどの掲載店舗約50カ所等で、無料で入手することができます。

また、このガイドマップは「VISIT SHIBUYA号」の乗車チケット代わりにもなります。



ガイドマップイメージ

3、旅をもっと楽しく！「VISIT SHIBUYA号」がWi-Fiバスに！

観光庁のアンケート調査結果によると、外国人旅行者が旅行中困ったことの第1位は「無料公衆無線LAN環境」。日本に来る前にリサーチしておいたウェブページを参照したいのにWi-Fiスポットの場所がわからない、という声が多く聞かれます。

そこで「VISIT SHIBUYA SUMMERプロモーション」期間中は、「VISIT SHIBUYA号」の中に、「イモトのWiFi」でおなじみのエクコムグローバルの、インバウンド用Wi-Fiルーターを設置し、乗車される外国人旅行者に向けたインターネット接続環境を提供いたします。バスに乗りながら、今走っている街の見どころを検索したり、旅の様子をSNSに投稿したりと、自由にWi-Fi環境をご利用いただけます。さらに、バスを降りてからも、いつでもどこでもインターネットを利用したい！という方には、エクコムグローバル渋谷本社などで、Wi-Fiルーター当日レンタル(有料)も可能です。

※エクコムグローバル

エクコムグローバルは、「イモトのWiFi」でおなじみの海外175カ国・地域で利用可能なWi-Fiルーターレンタルを提供しています。スマートフォンからWi-Fiに接続することで、地図やメール、SNSなどを安心・安全に安価な定額料金で利用することが出来ます。訪日外国人の増加に伴い、インバウンド需要に期待が高まる今、多くの訪日外国人のニーズにも応えるべく、インバウンド向けWi-Fiルーターレンタルのサービス拡大に努めています。

以 上

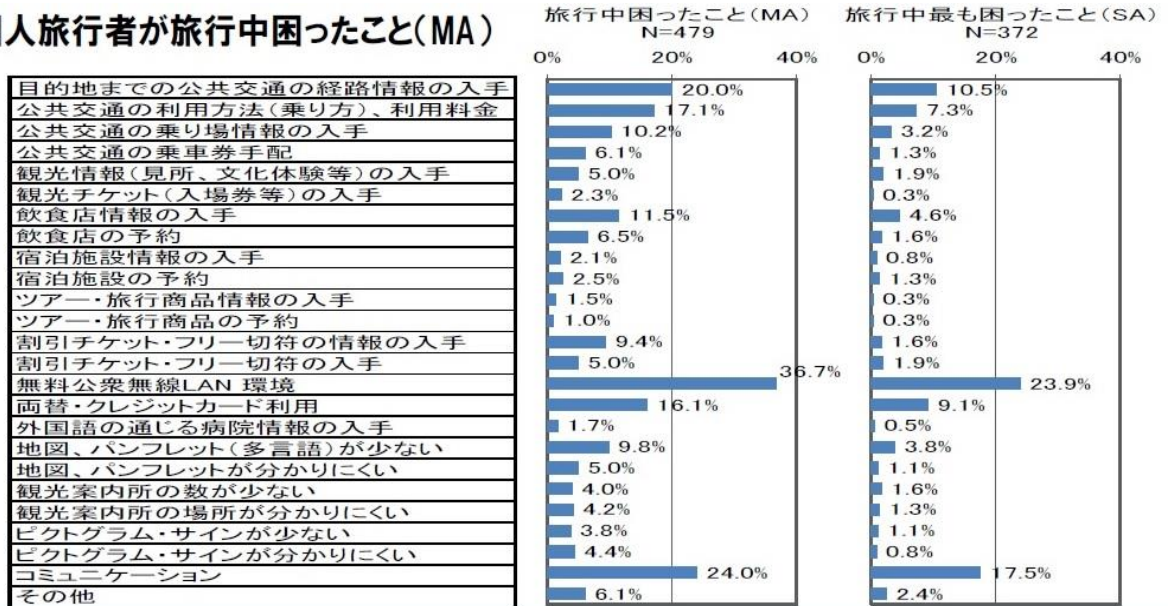
参考資料

◆観光庁「外国人旅行者の日本の受入環境に対する不便・不満」

観光庁が平成24年3月14日に開催した「平成23年度第3回訪日外国人旅行者の受入環境整備に関する検討会」の資料として発表されたアンケート結果によると、旅行中困ったこととして、「無料公衆無線LAN環境」が36.7%と最も多く、次に、「コミュニケーション」が24.0%、「目的地までの公共交通の経路情報の入手」が20.0%となっています。

<http://www.mlit.go.jp/common/000205584.pdf>

■外国人旅行者が旅行中困ったこと(MA)



■日本の外国人旅行者の受入環境に対する意見

(外国人観光案内所を訪問した外国人旅行者アンケート調査、国内の外国人観光案内所の実態調査(平成23年10月実施)より)

分野	外国人旅行者の意見	観光案内所からの意見聴取
公共交通	○フリーパスが充実していない。 ○Japan Rail Passを日本でも購入可能にしてほしい。	○次の目的地までの移動経路、交通手段に関する問い合わせが多い。 ○公共交通の乗り方や利用料金の問い合わせも多い。多くの外国人旅行者が安い料金での移動を求める傾向にある。
両替・クレジットカード利用環境	○日本円への両替が困難であった。 ○帰国時の移動であったためクレジットカード支払いを希望したが、利用できないところがあった。 ○海外発行のクレジットカードが利用できるATMがどこにあるのかを見つけにくい。	○海外発行のクレジットカード利用可能なATM情報についての質問が多い。 ○日本に来て、既にクレジットカードが使えない事態に遭遇しており、その際セブンイレブンでおろした経験があったのだと思われるが、セブンイレブンがどこにあるかという質問も多い。
無料公衆無線LAN環境	○Wi-Fiサービスの充実。 ○外国人旅行者にとって無料公衆無線LAN環境は重要。	○外国人からの無料公衆無線LAN環境へのニーズは非常に高い。 ○入国前にネットで日本を良く調べてきている旅行者が多い。ウェブページをブックマークしておいて、旅行中これらを参照したいということで、無料公衆無線LAN環境の問い合わせも多い。
地図・パンフレット	○広域の地図を入手しづらい。	○観光地のパンフレットは、当該地域の地図しか掲載されていないことが多く、その他の場所の案内には不向きである。そこで、広域的な地図が案内に必要となってくる。
WEBでの情報提供	○WEBサービスを充実させるべき。 ○Wi-Fiスポットの情報提供の充実。	○地図等の情報は自治体単独のものではなく、広域的な情報提供が必要である。
飲食施設	○飲食施設などでの英語の情報が不足している。	○飲食店情報については、おいしい料理を知りたいというニーズに加えて、ベジタリアンや宗教上の制限に関する情報も必要である。
コインロッカー	○コインロッカーは小さい規模の駅にも必要である。	○大型ロッカーの場所に関する質問が多い。