

TOKYO FM/JFN 『ゆうちょ LETTER for LINKS』
「自分らしい歌が歌えなかった」
May J. が明かす、ヒットまでの苦悩
10月26日(日) 15:00～15:30 放送



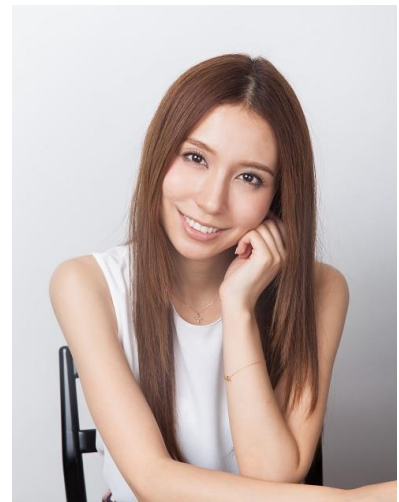
TOKYO FMをはじめとする JFN38 局で放送中の『ゆうちょ LETTER for LINKS』(日曜日 15:00～15:30)では、毎週、各界の著名人たちの「大切な人への手紙」を、女優・羽田美智子の朗読によってお届けしています。

10月26日(日)の放送では、記録的な大ヒットで、社会現象にもなった、映画『アナと雪の女王』の日本語版主題歌を担当したMay J. が、いつも傍で支えてくれる母との絆を綴ります。

私、May J. は、3歳のときから、歌手になりたかった。その思いが、ぶれたことは一度もない。ただ、去年の1月、壁にぶつかっていた。自分の全てを出したアルバムが、思うように認められない。次に何をすればいいのか、どんな歌を歌えばいいのか……。そんなとき、この曲に出会った。『Let It Go』。

.....

今、こうして歌手としていられるのは、私だけの力ではない。応援して下さるファンのみなさん、スタッフ、友達。その中で、最も近くにおいて私を励まし続けてくれているのが、お母さん。お母さんの笑顔と、この言葉がなければ、私はここにいない。「May、すごく、よかったよ！」



May J. の母は、イラン出身。建築学を学ぶために、言葉もわからず、知り合いもない日本へ留学。一度決めたらやりぬく。そんな血を受け継いだMay J. も、歌手になる夢を強く持ち続けました。

そんなMay J. をいつも励まし、褒めてくれた母。でも、カラオケで点数を競う番組では、自分らしい歌が歌えていない娘を見るのが辛かった、といいます。そして 27 回目のチャレンジで負けてしまった時、母がMay J. に言った言葉とは……。ヒットまでの苦悩を支えた、母娘の絆を綴ります。

放送は10月26日(日)15時から。どうぞお楽しみに。

■『ゆうちょ LETTER for LINKS』番組概要

- ◇放送日時: 日曜日 15:00～15:30
- ◇放送エリア: TOKYO FMをはじめとする JFN38 局ネット
- ◇番組内容: いまだからこそ書きたい、あのひとへの手紙。人生を変えた人との絆……。各界の著名人たちの「大切な人への手紙」を、女優・羽田美智子の朗読でお届けしているプログラム。
- ◇番組 HP: <http://www.tfm.co.jp/links/>

