

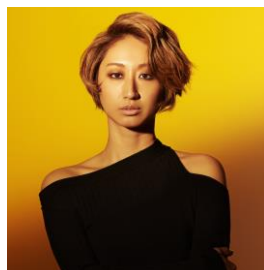
報道各位

銀座で”朝活”しよう！「通勤前のエクササイズ」や「通勤応援 LIVE」も！ 朝のワイド番組『クロノス』が銀座ソニーパークから公開生放送

10月15日(月)～19日(金)6:00～8:55 場所:銀座ソニーパーク内TOKYO FM | Ginza Sony Park Studio

TOKYO FM/JFNの朝のワイド番組『クロノス』(毎週月～金曜 6:00～8:55/JFN系全国 38 局ネット※一部ローカル)では、10月15日(月)から19日(金)までの1週間毎朝銀座ソニーパーク内 TOKYO FM | Ginza Sony Park Studio から公開生放送でお届けします。番組の間には「通勤エクササイズ」や「通勤応援 LIVE」といった企画も予定しています。どうぞお楽しみに！

◆中西哲生と通勤エクササイズ！Rihwa、Ms.00JA らの「通勤応援 LIVE」も必聴！



『クロノス』(毎週月～金曜 6:00～8:55/JFN系全国 38 局ネット※一部ローカル)では、10月15日(月)から19日(金)までの5日間、スタジオを飛び出し、8月にオープンした銀座ソニーパークにある TOKYO FM | Ginza Sony Park Studio から公開生放送します。15日(月)と17日(水)の8時台には、「クロノス通勤 LIVE@TOKYO FM | Ginza Sony Park Studio」をお届け。15日(月)は伸びやかなナチュラルボイスが心地いい Rihwa(リファ)、17日(水)には「1/f のゆらぎ」のシルキーボイスでありながらパワフルな歌唱力にも定評のある Ms.00JA のライブをお届けします。18日(木)には「中西哲生&永里優季 presents 銀座で通勤エクササイズ」と題して、スポーツジャーナリスト・中西哲生と元サッカーなでしこジャパン日本代表でプロサッカー選手の永里優季が通勤途中にスーツや革靴でもできる簡単トレーニング・メソッドを伝授します。また、『クロノス』放送時間中に銀座ソニーパークにある TOKYO FM | Ginza Sony Park Studio へ来てくださった方、先着 100 名に番組オリジナル・ボールペンをプレゼント！

10月15日(月)からの5日間、銀座ソニーパークからお届けする『クロノス』の通勤応援企画を、どうぞお楽しみに！

【『クロノス』番組概要】

『中西哲生のクロノス』

放送日時: 毎週月曜日～木曜日 6:00～8:55
(JFN系列全国 38 局ネット・一部東京ローカル)
出演者: 中西哲生・綿谷エリナ

『速水健朗のクロノス・フライデー』

放送日時: 毎週金曜日 6:00～8:55
(JFN系列全国 38 局ネット・一部東京ローカル)
出演者: 速水健朗・綿谷エリナ
番組HP: <http://www.jfn.co.jp/ch/>

番組 Facebook ページ <http://www.facebook.com/chronosfm>

3万8000いいね！超獲得。日本のラジオ番組の Facebook ページでは最多を誇っています。

