

《参考資料》

■『POPCORN NANCY/JUMP with chay/いつまでも』 / RIP SLYME

RIP SLYME 2015 年第 2 弾シングルは、「ピース/この道を行こう/ナイショデオネガイシマス」に続くトリプル A 面シングル！『POPCORN NANCY』は、TOKYO FM サマーキャンペーン 2015 テーマソング。

発売日：2015 年 07 月 29 日

価格：¥2,200(本体)＋税

規格番号：WPCL-12159



■TOKYO Sparkling Fes 2015 とは

首都圏のレストランやバー約 500 店が参加し、世界有数の品揃えを有するインポーター、モトックスが世界中から厳選した 8 ワイナリー・全 40 種類のシャンパン・スパークリングワインをグラスで気軽に楽しめる街フェス。2015 年 7 月 1 日から 8 月 31 日まで開催中です。期間中は、首都圏の各参加店舗ごとにチョイスされた、フランス、イタリア、スペイン、チリ、オーストラリア、南アフリカから厳選されたシャンパン・スパークリングワインを存分に味わえ、お店をハシゴしていろいろな泡を楽しむことができます。また、スマートフォンアプリ「Wine-Link(ワインリンク)」を使ったスタンプラリーも開催されます。参加店に行くたびに 1 つのスタンプが貯まり、3 つ集めると全員にスパークリングワインをプレゼント。その他抽選でワイングラスセットやワインセラー、羽田から台湾に就航が決定した「Peach」で使えるピーチポイントも当たります。

【TOKYO Sparkling Fes 2015】

主催：TOKYO Sparkling Fes 実行委員会

共催：株式会社モトックス

後援：TOKYO FM

HP: <http://wine-linknet/tokyo-spafes/>

■『アポロン★』番組概要

◇放送日時：毎週月～木 13:00～14:55(東京ローカル)

◇出演者：齊藤美絵

仕事に家事に育児に奔走する 30 歳前後の女性リスナー「アポロン★世代」の、手を休めることのできない午後スタートに寄り添う TOKYO FM ワイド番組。『アポロン★』は、「知る」だけでなく「楽しむ」、「出会う」まで、働く女性たちの日常をより彩り豊かなものにするソーシャル活動のプラットフォームです。親子で楽しむ「よ・み・き・か・せ」のコーナーも。<http://www.tfm.co.jp/apollon/>

アポロン★

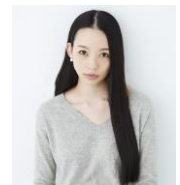


■『シンクロのシティ』番組概要

◇放送日時：毎週月～木 15:00～16:50(東京ローカル)

◇出演者：堀内貴之、MIO

2020 年に向けて進化する東京とシンクロする。そんなコンセプトを掲げながら、番組ボイス収集隊と呼ばれる 3 人のスタッフたちが東京の様々な街に出没、日替わりのテーマに対する東京の街に暮らす人たちの声を集めています。さらに江戸時代の日常生活、文化を紹介する「トウキョウハナコマチ」、友だちが地元に来たら連れて行きたい隠れた名店をリスナーから教えてもらう「東京地元めし」などのコーナーが好評。<http://www.tfm.co.jp/city/>



■『Skyrocket Company』番組概要

◇放送日時：毎週月～木 17:00～19:00(東京ローカル)

◇出演者：マンボウやしる、浜崎美保

※TOKYO FM 渋谷スペイン坂スタジオから公開生放送

「Skyrocket Company」は「ラジオの中の会社」として 2013 年 4 月設立。本部長はマンボウやしる、秘書は浜崎美保。番組は「ラジオの中の会社で行われる夕方のミーティング」という設定で、リスナーが社員となり、番組公式アプリ、ラジオ、スマートフォン、PC で会議に自由に参加して頂きます。番組公式アプリのダウンロード数は 2015 年 6 月 8 日現在で 30,000 ダウンロードを突破！月 1 で、リスナーとパーソナリティ、番組スタッフが「社員親睦会」と称した飲み会も開催、リスナーとの共感の輪を広げている。<http://www.tfm.co.jp/sky/>

