

8月9日(木)オープン!! TOKYO FM | Ginza Sony Park Studio から生放送!

OPEN 当日には特別番組をオンエア!

金曜新ワイド番組

『TOKYO SOUNDS GOOD supported by Ginza Sony Park』スタート!

2018年8月9日(木) 13:00~16:50 特別番組『Tokyo Where?』放送

金曜新ワイド番組『TOKYO SOUNDS GOOD supported by Ginza Sony Park』

14:00-16:55 ※初回放送8月10日(金)

TOKYO FM では、8月9日(木)に開園する、数寄屋橋交差点に誕生した銀座の公園「Ginza Sony Park (銀座ソニーパーク)」のパートナーとして、トレーラーハウス(エアストリーム)を改造したサテライトスタジオ「TOKYO FM | Ginza Sony Park Studio」をオープンしますが、開園当日 13時から 16時 55分まで同スタジオより特別番組『Tokyo Where?』を生放送でお届けします。どうぞお楽しみに!

♡8/9(木)オープン当日は Ginza Sony Park から特番『Tokyo Where?』を生放送!

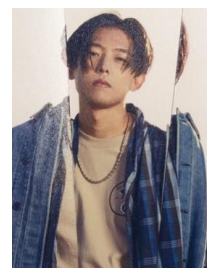


©Ginza Sony Park Project

8月9日(木)に TOKYO FM のサテライトスタジオ「TOKYO FM | Ginza Sony Park Studio」がオープンし、これを記念して当日 13時から 16時 55分までは同スタジオより特別番組『Tokyo Where?』を放送します。パーソナリティを担当するのは 8月10日(金)から同スタジオより放送する新レギュラーワイド番組『TOKYO SOUNDS GOOD supported by Ginza Sony Park』(毎週金曜 14:00~16:55 ※初回放送 8月10日)のパーソナリティをつとめるKEN THE 390と、TOKYO FM の午後の人気ワイド番組『シンクロのシティ』(月-木 15:00~16:50)のパーソナリティをつとめる堀内貴之がタッグを組んで 3時間 55分の生放送をお届けします。なお、『シンクロのシティ』は 8月13日(月)より、「TOKYO FM | Ginza Sony Park Studio」からの公開生放送を予定しています。どうぞお楽しみに。

♡『TOKYO FM | Ginza Sony Park Studio』から公開生放送! 東京の“いい感じ”をお届けする新ワイド『TOKYO SOUNDS GOOD supported by Ginza Sony Park』がスタート!

新レギュラーワイド番組『TOKYO SOUNDS GOOD supported by Ginza Sony Park』(毎週金曜 14:00~16:55)は、8月10日(金)より「TOKYO FM | Ginza Sony Park Studio」から公開生放送でお届けします。世界都市 TOKYO の“いい感じ”な音楽やアートの「今」を届ける3時間。パーソナリティをつとめるのは現在テレビ朝日系で放送中の MC バトル番組『フリースタイルダンジョン』に審査員としてもレギュラー出演中の注目のラッパーの KEN THE 390。ラジオ番組のメインMCを担当するのはこれが初め



てです。アシスタントをつとめるのは「NEOかわいい」話題のガールズバンド CHAI のミュージックビデオなどを手がける話題のアート集団「チーム未完成」から砂糖シワリ。

8月9日(木)放送の特別番組『Tokyo Where?』および新レギュラーワイド番組『TOKYO SOUNDS GOOD supported by Ginza Sony Park』のパーソナリティをつとめるにあたり KEN THE 390 は「新しいチャレンジにワクワクしています。TOKYO 発信の音楽をたくさん届けられればと思います！」とコメントを寄せました。8月10日(金)より TOKYO FM の新たなサテライトスタジオ「TOKYO FM | Ginza Sony Park Studio」からお届けする新番組『TOKYO SOUNDS GOOD supported by Ginza Sony Park』、どうぞご期待ください。

♥「TOKYO FM | Ginza Sony Park Studio」で新たな音楽体験・アート体験を！

TOKYO FM は、ここ「TOKYO FM | Ginza Sony Park Studio」を新たなカルチャー創出の場所として捉え、様々な試みを行います。そのパートナーとなるのが音楽ストリーミングサービス Spotify と大日本印刷株式会社(以下 DNP)です。

TOKYO FM が Spotify と共同で実施するのが「音楽のテイクアウト」。世界中で絶大な人気を誇る音楽ストリーミングサービス「Spotify」とコラボレーションし、2020年までの過去50年の間に生まれた“いい感じ”な東京サウンドをセレクト。“TOKYO GOOD SOUND”をコンセプトに、オリジナルのプレイリストを作成し、世界に向けて発信していきます。「TOKYO FM | Ginza Sony Park Studio」に設置されたボードに掲出された「Spotifyコード」をスマートフォンアプリで読み取ることで“音楽のテイクアウト”体験をすることができます。

DNP は文化活動の一つとして美術館と博物館と生活者を結ぶメディア展開をしていますが、今回、「TOKYO FM | Ginza Sony Park Studio」でしかできない体験として、ARギャラリーなどを展開する予定。新たな芸術鑑賞スタイルの提案を通し、アートの敷居を下げ、様々な楽しみ方を提供することで、より多くの人々がアートに触れる機会を提供いたします。

♥8/13(月)〜『シンクロのシティ』が「TOKYO FM | Ginza Sony Park Studio」から公開生！

8月13日(月)より、TOKYO FM 午後の人気ワイド番組『シンクロのシティ』が、「TOKYO FM | Ginza Sony Park Studio」の公開生放送となります。2016年8月まで、TOKYO FM 渋谷スペイン坂スタジオから公開生放送していた『シンクロのシティ』は、毎日様々なテーマに対する「東京に暮らす街の人の声・意見」を届ける番組です。

2016年8月のTOKYO FM 渋谷スペイン坂スタジオ閉店に伴い、半蔵門のTOKYO FMのスタジオから放送してきましたが、この度約2年ぶりにサテライトスタジオにお引越し。パーソナリティの堀内貴之は「銀座・数寄屋橋交差点から”進化する東京”を発信していきます！」と話しました。8月13日(月)からの放送をどうぞお楽しみに。ぜひTOKYO FMの新サテライトスタジオ「TOKYO FM | Ginza Sony Park Studio」に遊びに来てください！



参考資料

【TOKYO FM | Ginza Sony Park Studio 概要】

名称:TOKYO FM | GINZA SONY PARK STUDIO

場所:Ginza Sony Park 地上1階(住所:東京都中央区銀座五丁目3番地1号)

ウェブサイト: <http://www.tfm.co.jp/gsp/s/>

【Ginza Sony Parkとは】

Ginza Sony Park は、約707平米のフラットな地上部と、地下4層の「ローワーパーク(Lower Park)」で構成された、旧ソニービルの特徴的な構造は残しつつ、地下に吹き抜けがあるオープンな垂直立体公園です。「変わり続ける公園」として、実験的な試みをする店舗やイベントを個性豊かなパートナーとともに展開します。ソニーやパークをテーマとした数々の体験型イベントやライブなどを開催する予定です。

Ginza Sony Park は、ソニービルのリニューアルを進めるプロジェクト「Ginza Sony Park プロジェクト※」の一環として、2020年秋までの期間、フラットでオープンな公共の場として開園し、その後2022年には、「公園」のコンセプトは変えずに拡張させる形で新しいソニービルを竣工する予定です。

※Ginza Sony Park プロジェクト

1966年から続いた旧ソニービルを、二つのステップを経てリニューアルするプロジェクトです。一つ目のステップとして、設立当初から「銀座の庭」

2018年7月13日

として続いた、ソニービル入り口横の公共スペース(ソニースクエア)をさらに拡大し、2018年8月から2020年秋まで「Ginza Sony Park」を開園します。二つ目のステップとして、2022年にGinza Sony Parkのパブリックな概念を上層階にも下層階にも通底させた新しい概念の新ソニービルを竣工する予定です。

名称 :Ginza Sony Park (銀座ソニーパーク)

開園期間 :2018年8月9日(木)~2020年秋

開園時間 :5:00~24:30(予定) ※8月9日(木)は13:00~となります。

※地上部から東京メトロ 銀座駅コンコースへの開放時間です。

※パーク内の店舗営業時間やイベント開催時間はそれぞれ異なります。

※地下1Fにあるインフォメーションカウンターの営業時間は10:00~20:00です。

休園日 :1月1日(予定)

住所 :東京都中央区銀座五丁目3番1号

敷地面積 :707.27 m²

延床面積 :3,807.55 m²

フロア構成:地上1階、地下5階

※地下3階~地下1階は吹き抜け構造になっています。※地下5階は機械室・管理室です。

ウェブサイト:<https://www.ginzasonypark.jp/>

ソニーのプレスリリース: <https://www.sony.co.jp/SonyInfo/News/Press/201806/18-052/index.html>