

Tokyo fm

Life time audio 80.0

12-01

Dec. 2025 - Jan. 2026

TOKYO FM Broadcasting co.,Ltd.
TIMETABLE

EVANGELION

FM EVA 30.0

TOKYO FM /
JFN38
STATIONS

TOKYO FM 55th × EVANGELION 30th

エヴァンゲリオンを
ラジオで紐解く。

TOKYO FM 55th
×EVANGELION 30th

エヴァンゲリオン

「FM EVA 30.0」の放送開始を記念した書き下ろしイラスト。イラスト左から、真希波、マリイイラストリアス、綾波レイ、渚カヲル、碇シンジ、式波アスカラングレー。



©カラー

エヴァンゲリオンをラジオで紐解く。

庵野秀明監督・総監督によるSFアニメの金字塔、『エヴァンゲリオン』シリーズ。TVシリーズ放送開始30周年を祝し、開局55周年イヤーのTOKYO FMとのコラボレーション番組『FM EVA 30.0』を放送中だ。本号は、第1回～第4回放送のダイジェストをお届け！作品ゆかりのクリエイターによる制作秘話や、熱烈なファンである各界の著名人による「エヴァ愛」溢れるラジオトークを、再構成してご紹介する。

INFORMATION

RADIO

アニバーサリーイヤーを迎える『エヴァンゲリオン』と『TOKYO FM』がコラボ!
FM EVA 30.0
毎週土曜 22:30～22:55

TOKYO FM / JFN 38STATIONS

2025年に放送開始30周年を迎えた『エヴァンゲリオン』と、開局55周年のTOKYO FMのコラボレーション番組。作品関係者や作品を愛する方々をゲストに招き、知られざる制作秘話や忘れられない『エヴァンゲリオン』体験を掘り下げる。また、Amazon Musicでは、ポッドキャスト番組として、放送では時間の都合でお届けできなかった部分も含む特別編集版を、初回分からアーカイブ配信。

2026年は『エヴァンゲリオン』で幕開け!
JFN 年末年始特別番組
カウントダウン・エヴァンゲリオン 25/26
12.31(水) 23:00～1.1(木) 1:00
TOKYO FM / JFN 38STATIONS

EVENT

『エヴァンゲリオン』シリーズ初となる大規模フェスイベント!
EVANGELION:30+ ; 30th ANNIVERSARY OF EVANGELION
2026.2.21(土) - 23(月) 横浜アリーナ

シリーズ30周年イヤーの集大成を飾る大規模イベントが3日間開催！スタジオカラーが総合演出を手がけ、横浜アリーナを、巨大LEDモニターが中心の展示周遊エリア「EVA EXTRA 30」と、多彩なステージを展開する「STAGE AREA」にセパレート。「STAGE AREA」では、様々な出演者を迎えてのパフォーマンス、音楽コンテツを予定。『エヴァンゲリオン』の「これまで」と「これから」をぜひ会場で体感せよ！

↑STAGE AREAには、横18m×縦15mの大型LEDを設置

詳細はQRコード

第四話
10.25 on AIR

GUEST
緒方恵美
声優(碇シンジ役)
×
壇蜜
タレント

エヴァ対談

放送開始当時、壇蜜さんは主人公・碇シンジと同じ14才でした。壇蜜(私は)鍵っ子で、「エヴァ」を観たあとに冷めたインスタントシバゲッティを食べる生活でした。女子校だったこともあり、シンジくんが同世代の男の子のプロトタイプになりました。壇蜜 本当ですか！大丈夫でしたかね？(笑)壇蜜 仲間にもいろんな子がいて、同じ年くらいの男の子への漠然とした恐怖感が取り除かれました。30年間演じてきた緒方さんにとって、「碇シンジ」はどのような存在でしょうか。緒方 自分にとっては、「もう一つの14才の記憶」でしょうか。TVシリーズを思い出そうとすると記憶がぶつ切りになるんです。壇蜜 中の人は俯瞰になったら壊れてしまおうと思いますし、閉じ込められていなければならない宿命もある気がします。私は「エヴァ」に背中をさすすももった一人ですが、「エヴァ」って運動性ですね。緒方 じんわりときますよね。私もそう言われて30年越しに染み込んだくらいです(笑)

第参話
10.18 on AIR

GUEST
林家木久彦
落語家

エヴァと、落語

「エヴァンゲリオン」と落語に共通点を感じたことは？
「言葉を大事にしているところ。特に綾波レイに対し、落語的だと感じます。落語は、「省略の芸」といって、言葉数をなるべく少なくするようにとされているんです。抽象的なセリフの綾波と、それを解説してくれるアスカは、落語と歌舞伎みたい。そういう見方も面白いなと思いますね。
—2026年2月に開催が予定される「EVANGELION:30+」30th ANNIVERSARY OF EVANGELIONで披露する「エヴァ落語」の意気込みをお願いします。
『エヴァ』が大好きな人たちが「おい！なんだよ！」ってならないためのバランス調整、これが難しいなあと。ミニアックに偏りすぎてもライト層はぼかーんだし、落語によりすぎてもぼかーんとなるかもしれない。そのなるべくいいところをあがきながら作っていったらと思っています。

第貳話
10.11 on AIR

GUEST
加藤知弘
公式アパレルブランド「RADIO EVA」クリエイティブディレクター
×
世界
EXILE/FANTASTICS

ファッション

「日常に溶け込むエヴァンゲリオンをコンセプトに2008年に生まれたアパレルブランド「RADIO EVA(ラヂオエヴァ)」。従来のグッズと比べ、新しい価値観をもたらしました。加藤 「身に纏うグッズが浸透してきたのは、ここ10年20年なんじゃないかな。世界 「RADIO EVA」が出たとき、待ってました！と思いました。オタク的にはロゴやキャラクターが大きく入ったグッズも大好きですが、オシャレにしたい心境もあって。ダンサーとしても、「RADIO EVA」の服はどの楽曲を踊ってもかっこいいと思います。お二人が特に心を動かされたアイテムは？世界 加藤さんはアスカ推しということで、アスカのTシャツなども作られていますね。加藤 それもありますが、なによりも「新劇場版」に登場する2号機のビーストモードのかっこよさに胸を打たれ、モチーフのTシャツを作りましたね。世界 初見のインパクトが半端なかったです。

第壹話
10.04 on AIR

GUEST
高橋洋子
歌手
『残酷な天使のテーゼ』
『魂のルフラン』など

歌に刻まれた記憶

「残酷な天使のテーゼ」を最初に聴いたときの印象は？
なんて難しい曲なんだろうと思いましたが。キャラクター名や作品名が歌詞に一切出ず、当時の一般的なアニソンとは違う作風で、すごくインパクトがありました。自分の歌声がテレビから流れてきたときの気持ちは？
テレビの前で正座をして、まだかまだかと。流れた瞬間に「こんなに音と映像がシンクロしているものがあるのか」と本当に感動したうれしかったです。
—主題歌アーティストとして歌い続けてきたなかで感じてきたことは？
今もこうして歌えていることは天からのギフトだと心から感謝しています。映像や歌が、みなさん一人ひとりの記憶と結びつき、作品に羽が生え、飛び立っていった。それは神秘的なことだとも思います。

『エヴァンゲリオン』シリーズ30周年を記念したアルバム、高橋洋子「EVANGELION FLASHBACK」好評発売中！

Program

あなたの生活を彩る、TOKYO-FMのおススメ番組!

毎週月・木 26:00 - 27:00

ゲーム実況者から俳優・アーティストまで、エンタメの世界で唯一無二の存在感を放つパーソナリティたちの新カテゴリー! 『P-CREW』



深緑の新たなカルチャーゾーンとして、文化の垣根を越えた様々な人物がパーソナリティを務める『P-CREW』がスタート! ちつぽ、

ストグラ参加者、西山智樹、18TRIP(イトリ) 出演キャスト(週替わり)、超学生、命-mikoto、(-真天地開闢集団-ジグザグ)、ファンタ、三浦宏規が、月曜から木曜の深夜2時台を彩ります。深夜ならではの距離感をお楽しみください!

毎週月・木 27:00 - 28:00

『P-CREW』深夜3時台はさらにディープな内容をお届け! 話題のアイドルや俳優たちの近距離本音トークは必見!

『P-CREW Deep』



『P-CREW』につづき、深夜3時台は、野中こごな、高嶺のなでこ、きゅるなでしてきて、SAY MY NAME、aoen、大森夏向、和田雅成

がさらにディープにお届け! 『P-CREW』『P-CREW Deep』の番組は、TOKYO FM ポッドキャストメンバーシップとも連動。会員になると、放送アーカイブはもちろん、スピンオフトークやここだけの特別なコンテンツもお楽しみいただけます! 詳しくはサイトをチェック!

https://audee-membership.jp/

毎週日 22:30 - 22:55

Rockon Social Clubが日曜の夜、ラジオに登場!

大人たちが集う「秘密基地」でお待ちしています。

『KURE 5-56 Presents GO! GO! Rockon!』

出演:Rockon Social Club



Rockon Social Clubが「仲間が集まる大人のガレージ」をテーマに、いまや注目のトピックや夢中になっていることについて気まぎらにトークする25分。成田昭次が、メンバーともにお送りします。メンバーゲ

ストとAIがさまざまな「最速解」を競い合うコーナー企画「ガレージラボ」も開催! メッセージは番組フォームからお送りください!

https://www.tfm.co.jp/f/gogorockon/message

12月25日(木) 13:00 - 13:55

年末恒例! 2025年の邦楽年間チャートをお送りする特別番組! 今年を飾るナンバーワン楽曲を発表します!

『JA全農 COUNTDOWN JAPAN 年間チャート2025』

出演:遠山太輔、潮紗理菜



いま最も聴かれている音楽を紹介する邦楽チャート番組『JA全農COUNTDOWN JAPAN』。2025年の年間チャートをお送りする特別番組を12月25日(木)に放送! 年の瀬に、2025年最も聴かれた楽曲の数々を総まとめ

でお届けします。2025年を彩った豪華アーティストからのコメントは必聴です! 今年も福岡県北九州市から公開生放送でお届け。お聴き逃しなく!

https://www.tfm.co.jp/countdownjapan/ X:@JA_CDJ

Entertainment

最新のイベントは、www.tfm.co.jp/eventでチェック!

01 30周年記念展

『ALL OF EVANGELION』

開催中~12月12日(月・祝) 東京シティビュウ (六本木ヒルズ森タワー52階) 一般前売¥2,200(税込) 東京シティビュウ:03-6406-6652

02 SHISEIDO presents Christmas Gift Vol.32

Sadao Watanabe Orchestra EPISODE

12月7日(日) Bunkamura オーチャードホール S席¥10,000、A席¥8,000(各税込) https://t-onkyo.co.jp/

03 Doja Cat

12月15日(月) Kアリーナ横浜 S席¥16,800(税込) https://www.livenation.co.jp/

04 Wakana

12月18日(木) 日産ホール 全席指定¥9,500(税込) https://wakana-fc.jp/

ミュージカル

05 『ロミオの青い空』〜絆〜

12月19日(金)~28日(日) 天王洲銀河劇場 全席指定¥11,000(税込) https://www.tfm.co.jp/f/gogorockon/message

06 新宿PIT INN 60周年記念コンサート

12月27日(土)、28日(日) 新宿文化センター 大ホール S席¥8,000(税込) http://pit-inn.com/

07 福山雅治

12月27日(土)、28日(日)、30日(火)、31日(水) Kアリーナ横浜 アリーナ席¥15,500(税込) キョードー横浜:045-671-9911

みずほフィナンシャルグループ

08 『第37回 成人の日コンサート 2026』

2026年1月12日(月・祝) 光沢ホール S¥6,500(税込) チケットスペース:03-3234-9999

09 SILENT SIREN

12月30日(火) Zepp DiverCity(TOKYO) 1F立見¥6,000(税込) https://silent-siren.com/

10 柴咲コウ

2026年1月11日(日) NHKホール 指定席¥9,500(税込) ウェド音楽事務所:03-3402-5999

11 南佳孝

2026年1月10日(土) 日本橋三井ホール 全席指定¥8,800(税込) キャピタルヴィレッジ:03-3478-9999

12 ベリーグッドマン

2026年1月11日(日) TOYOTA ARENA TOKYO 指定席¥8,800(税込) https://info.diskgarage.com/

13 第23回東京音楽コンクール優勝者コンサート

2026年1月12日(月・祝) 東京文化会館 大ホール S席¥2,750、A席¥1,650(各税込) 東京文化会館:03-3828-2111

14 白井貴子

2026年1月24日(土) KT Zepp Yokohama 全席指定¥8,800(税込) キャピタルヴィレッジ:03-3478-9999

15 LADY GAGA

2026年1月25日(日)、26日(月)、29日(木)、30日(金) 東京ドーム S指定席¥18,945(税込) H.I.P.:03-3475-9999

16 中島美嘉

2026年1月30日(金) かつしかシフォニービルズ 全席指定¥11,000(税込) 中島美嘉公演事務局:03-5778-9523

17 ゴスペラーズ

2026年1月30日(金)、31日(土) 劇場プリンスホテル 全席指定¥8,500(税込) キャピタルヴィレッジ:03-3478-9999

Music

TOKYO FMがPUSH! 本号のおすすめ楽曲!

TOKYO FMパーソナリティがリレー形式で登場! テーマに沿ったおすすめの名盤*をセレクト!



山崎怜奈の人生を支えたエールソング

パーソナリティ RECOMMEND SONG

『この瞬間(とき)、きっと夢じゃない』 SMAP



山崎怜奈 『この瞬間(とき)、きっと夢じゃない』 毎週月~水 13:00~14:55 エッセイ集『まます生きてきました』が、(マガジナル) 2025年9月号より好評発売中!

Q.楽曲のおすすめポイントは?

両親がSMAPさんのファンで、物心ついた時からSMAPさんの音楽を聴いていました。この曲も幼い頃から知っていましたが、歳を重ねるにつれて、歌詞の良さを感じることが増えましたね。人生が進んでいくにつれて、頑張らないといけない場面が増えていくと思うのですが、そんな時、励ましてもらった曲です。

人気アパレルブランドスタッフがテーマに合わせて おすすめ曲と"コーデ"をセレクト!



つらいことも良いことも、表裏一体だと感じる曲

WEB STAFF RECOMMEND SONG



Single 『表裏一体』より 『表裏一体』 ゆず ¥943 (tax in) SNCC-89930

Q.楽曲のおすすめポイントは?

アニメ『HUNTER×HUNTER』の主題歌としても有名なこの曲。失敗も成功につながっているんだ、嫌なことも良いことも、悪いところも良いところになるんだ、と気づかせてくれた曲です。この曲を聴くとポジティブな気持ちになれるので、気に入っています!

Q.おすすめコーデを教えてください!

光沢感のあるレザーアイテムがおすすめです! 冬は寒く、気分も落ち込みがちなので、コーデに華やかさを彩りたいですね。ビジュアなどがついているアイテムも◎!

Table with 7 columns (Monday to Sunday) and 24 rows of program listings including titles, hosts, and broadcast times.

いつでも! どこでも! TOKYO FMが聴けます!

radiko logo and broadcast frequency information for 80.0 MHz (Tokyo) and 86.6 MHz (Multi-armed).

郵送で! TOKYO FM タイムテーブル・デリバリーシステム

Delivery system steps: (STEP 1) Connect to service number, (STEP 2) Return envelope, (STEP 3) Fold and mail.

HMJ 2026 HandMade In Japan Fes advertisement for Dec 17-18, 11:00-18:00 at East Bayside West 2nd Floor. Includes ticket prices and Creema logo.

JADAN Japan Art Dealer Association advertisement for a gallery artist/art dealer, featuring Tokyo Teppan Friday logo and contact information.

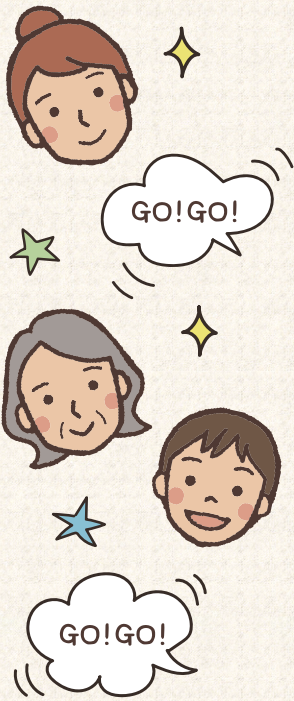
日本住宅ローン

GO!GO! 家族 ファミリー



年末スペシャル 2025

12月25日(木) 14:00-14:55



Personality
チョコレート
プラネット

2025年家族重大ニュースを大募集!

番組で紹介された全員に、Amazonギフトカード(5,000円分)をプレゼント!!



番組アーカイブ配信中

Tokyofm
ポッドキャスト

Spotify

Apple Podcasts ▶

App Store
からダウンロード

Apple と Apple のロゴは、Apple Inc. の商標です。